

LATTARA 6 — 1993

Céramique ibérique peinte

[Andres M. Adroher Auroux]

La variété des fabrications, des centres de production et des faciès de la céramique ibérique peinte explique la difficulté d'aboutir à une vision à la fois globale et précise de cette poterie caractéristique de la péninsule ibérique. Les études sur ce sujet ont jusqu'à présent surtout consisté en des analyses régionales (p. ex. Nordstrom 1973; Pereira 1988), des études typologiques spécialisées, comme celles portant sur les kalathos (Conde 1990; 1992) ou des approches se rattachant à l'histoire de l'art (Pericot 1980; Tarradell 1978). Seule une étude publiée par Tarradell et Sanmarti (Tarradell 1980) a tenté une définition globale de cette production. La mise à jour d'un tel travail s'avère aujourd'hui difficile, tant sont importantes les variations dans le temps et dans l'espace, et même les évolutions divergentes d'une région à l'autre (voir en dernier lieu Ruiz 1993, 21-40).

Pour ce qui concerne les formes, la plupart des typologies n'ont pas distingué la céramique peinte des céramiques communes ibériques (Cuadrado 1972; Aranegui 1981; Ros 1989A). Nous avons choisi ici de suivre la typologie de Mata 1992, qui

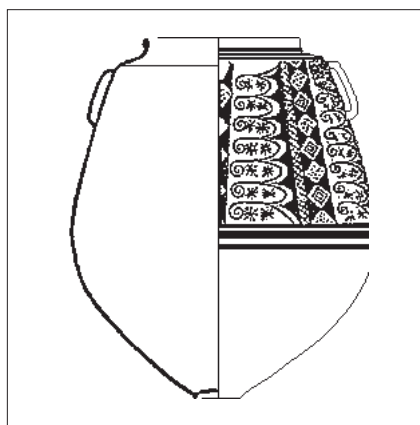
nous a paru la plus large géographiquement, la mieux structurée et la plus ouverte.

Les systèmes décoratifs n'ont pour l'instant guère fait l'objet de recherches spéciales: on citera à ce propos une tentative de systématisation sur la base des fouilles de Carthagène (Ros 1989), qui complète utilement le répertoire des formes présenté ci-dessous. De même on se reportera à Ruiz 1981 pour une analyse des décors estampés; à Conde 1990 pour les décors affectant les sombreros de copa; et à Aranegui 1974 pour les écoles de décoration peinte de Elche-Archena, Azaila, Oliva-Lliria...

Etudes de référence pour la céramique ibérique peinte

Languedoc occidental: Jannoray 1949; 1949A; Solier 1978; Guérin 1986.

Espagne: Aranegui 1974; 1981; 1992; Belen 1985; Conde 1990; 1992; Cuadrado 1972; Gonzalez 1983; Nordstrom 1973; Pereira 1988; Ros 1989; 1989A; Ruiz 1981; Tarradell 1980; Vaquerizo 1988.



1:5

IB-PEINTE 1211

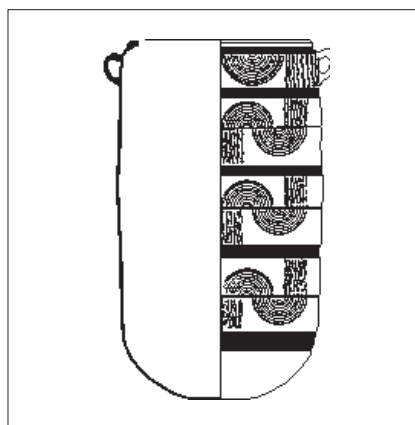
jarre

Class. ref. Mata 1992. Equiv. Cuadrado 1972, forme F.6; Nordström 1973, forme FF.2B; Aranegui 1981, forme F.25.

Vase bitronconique; bord vertical épaissi à l'intérieur; deux anses au-dessous de l'épaulement.

Utilisation: conditionner, stocker.

Chrono.: -300/-100.



1:5

IB-PEINTE 1212

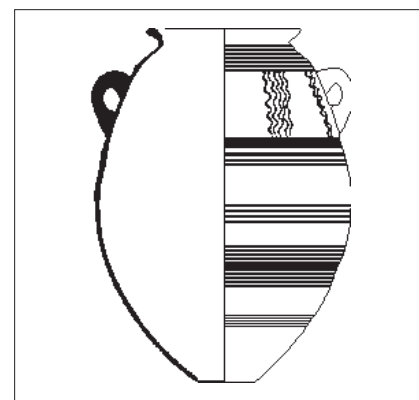
jarre

Class. ref. Mata 1992. Equiv. Ros 1989, forme F-T XV; Pereira 1988, forme 11.

Vase à deux anses verticales; profil cylindrique; bord convergent, parfois épaissi.

Utilisation: conditionner, stocker.

Chrono.: -300/-10.



1:5

IB-PEINTE 1213

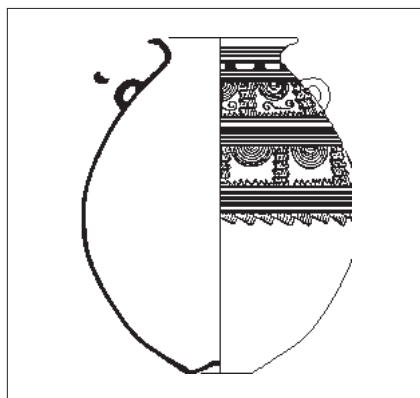
jarre

Class. ref. Mata 1992. Equiv. Aranegui 1981, forme F.1d; Belén 1985, type II2cb1; Cuadrado 1972, formes F.1a, F.2a, F.2b1, F.4, F.5; Nordström 1973, FG.4.

Vase à deux anses verticales; profil ovoïde; bord divergent parfois épaissi.

Utilisation: conditionner, stocker.

Chrono.: -600/-300.



1:5

IB-PEINTE 1221

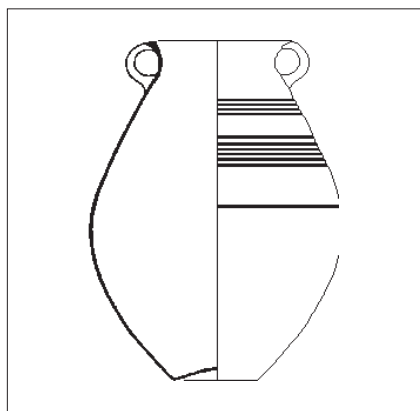
jarre

Class. ref. Mata 1992. Equiv. Aranegui 1981, forme F.1a; Cuadrado 1972, formes F.3, F.7; González 1983, type E-17; Nordström 1973, forme FF.2.A.

Vase fréquemment à deux anses verticales, sans épaulement, à profil globulaire ou ovoïde.

Utilisation: conditionner, stocker.

Chrono.: -600/-50.



1:5

IB-PEINTE 1222a

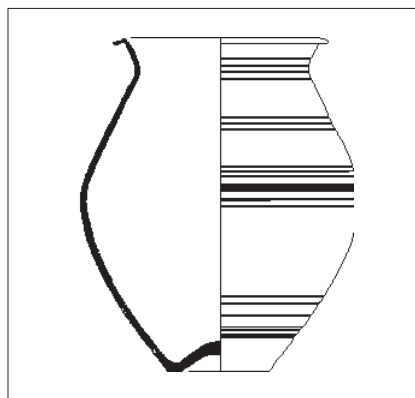
jarre

Class. ref. Mata 1992. Equiv. Aranegui 1981, formes FF. 18 et 19; Belèn 1985, formes II.2.B.b.1 et II.2.B.b.2; González 1983, forme E-11 et E-13; Nordstrom 1973, forme FF. 12.

Vase fréquemment à deux anses verticales, sans épaulement, à profil globulaire ou ovoïde; col différencié, cylindrique ou tronconique; bord divergent à lèvre triangulaire; profil continu.

Utilisation: conditionner, stocker.

Chrono.: -650/-500.



1:5

IB-PEINTE 1222b

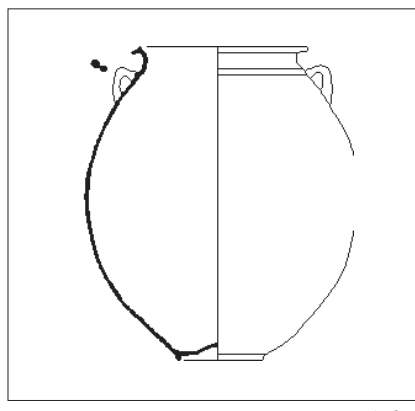
jarre

Class. ref. Mata 1992; Equiv. Aranegui 1981, formes FF. 18 et 19; Belèn 1985, formes II.2.B.b.1 et II.2.B.b.2; González 1983, forme E-11 et E-13; Nordstrom 1973, forme FF. 12.

Vase avec ou sans anses verticales, sans épaulement, à profil globulaire ou ovoïde; col court divergent; bord à lèvre triangulaire.

Utilisation: conditionner, stocker.

Chrono.: -650/-500.



1:5

IB-PEINTE 1222c

jarre

Class. ref. Mata 1992; Equiv. Aranegui 1981, formes FF. 18 et 19; Belèn 1985, formes II.2.B.b.1 et II.2.B.b.2; González 1983, forme E-11 et E-13; Nordstrom 1973, forme FF. 12.

Vase fréquemment à deux anses verticales, sans épaulement; profil globulaire ou ovoïde; col court; bord divergent à lèvre triangulaire.

Utilisation: conditionner, stocker.

Chrono.: -650/-500.



1:5

IB-PEINTE 1222d

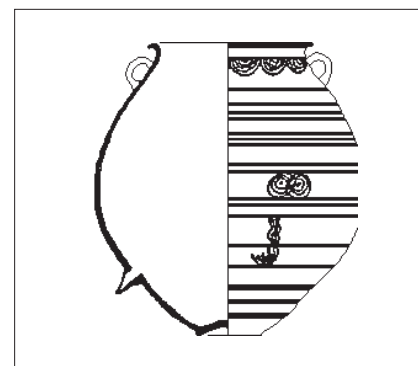
jarre

Class. ref. Mata 1992; Equiv. Aranegui 1981, formes FF. 18 et 19; Belèn 1985, formes II.2.B.b.1 et II.2.B.b.2; González 1983, formes E-11 et E-13; Nordstrom 1973, forme FF. 12.

Vase avec ou sans anses verticales, sans épaulement, à profil globulaire ou ovoïde; col différencié, cylindrique ou tronconique; bord divergent à lèvre triangulaire.

Utilisation: conditionner, stocker.

Chrono.: -650/-500.



1:5

IB-PEINTE 1321

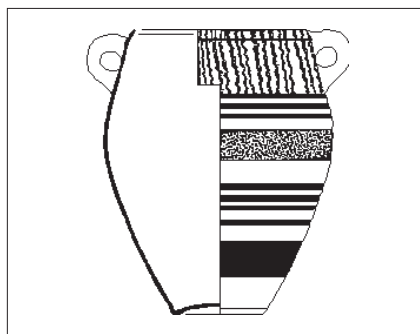
jarre

Class. ref. Mata 1992. Equiv. Aranegui 1981, forme F.2.

Vase fréquemment à deux anses verticales, sans épaulement, à profil globulaire ou ovoïde; bec verseur dans la partie inférieure de la panse.

Utilisation: conditionner, verser.

Chrono.: -525/25.



1:5

IB-PEINTE 1411

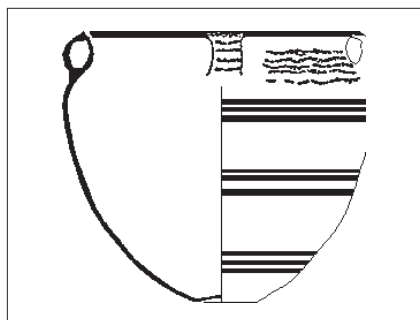
jarre

Class. ref. Mata 1992. Equiv. González 1983, type E-15.

Vase fréquemment à deux anses verticales, à profil ovoïde ou bitronconique, sans col.

Utilisation: conditionner, stocker.

Chrono.: -600/-250.



1:5

IB-PEINTE 1511

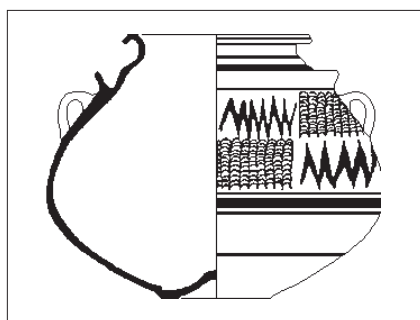
jarre

Class. ref. Mata 1992. Equiv. González 1983, type E-18; Pereira 1988, forme 5AI.

Vase profond, ouvert, à col marqué; profil ovoïde; bord divergent; avec ou sans anses.

Utilisation: conditionner.

Chrono.: -600/-450.



1:5

IB-PEINTE 2111

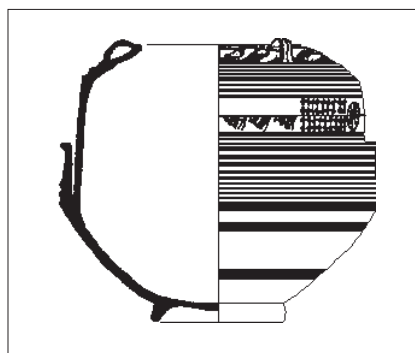
jarre

Class. ref. Mata 1992. Equiv. Nordström 1973, FF.21.

Vase profond, fermé, à excroissance externe sur l'épaule; panse piriforme surbaissée.

Utilisation: conditionner.

Chrono.: -600/-200.



1:5

IB-PEINTE 2121

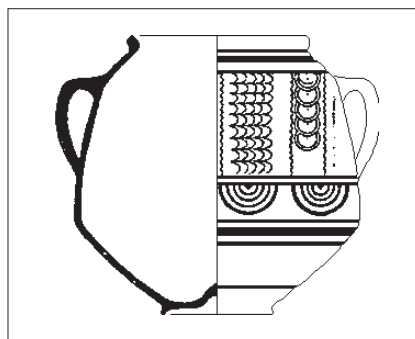
jarre

Class. ref. Mata 1992. Equiv. Aranegui 1981, forme F.3.

Vase profond, fermé, à excroissance externe dans la partie inférieure de la panse.

Utilisation: conditionner.

Chrono.: -600/-200.



1:5

IB-PEINTE 2211a

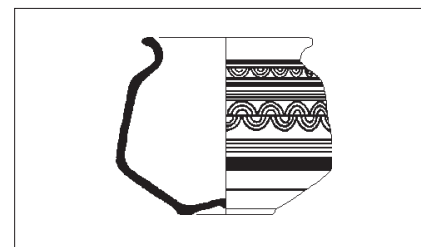
jarre

Class. ref. Mata 1992. Equiv. Pereira 1988, forme 11 B; Aranegui 1981, forme F.6a; Cuadrado 1972, forme F.1, F.2c, F.2d, F.31; Nordström 1973, forme FG.3; Ros 1989, forme F-T XVIa; Vaquerizo 1988, formes 1.I.F., 1.V.A/2, 1.V.B/1, 2.II.C, 2.II.C.

Vase profond, plus ou moins fermé, à épaulement; profil bitronconique surbaissé; deux anses verticales sous l'épaule.

Utilisation: conditionner.

Chrono.: -500/-200.



1:5

IB-PEINTE 2211b

urne

Class. ref. Mata 1992. Equiv. Pereira 1988, forme 11 B; Aranegui 1981, forme F.6a; Cuadrado 1972, forme F.1, F.2c, F.2d, F.31; Nordström 1973, forme FG.3; Ros 1989, forme F-T XVIa; Vaquerizo 1988, formes 1.I.F., 1.V.A/2, 1.V.B/1, 2.II.C, 2.II.C.

vase profond, plus ou moins fermé, à épaulement marqué; profil bitronconique surbaissé; sans anses.

Utilisation: conditionner.

Chrono.: -500/-200.



1:5

IB-PEINTE 2212a

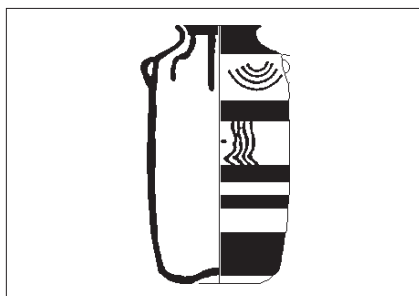
kalathos

Class. ref. Mata 1992. Equiv. Aranegui 1981, forme F.21; Nordström 1973, forme FF.30; Pereira 1988, forme 10. Comparer à AT-FR KI2.

Vase cylindrique à épaulement; bord épais, sans col; deux anses verticales sous l'épaule.

Utilisation: conditionner.

Chrono.: -500/-200.



1:5

IB-PEINTE 2212b

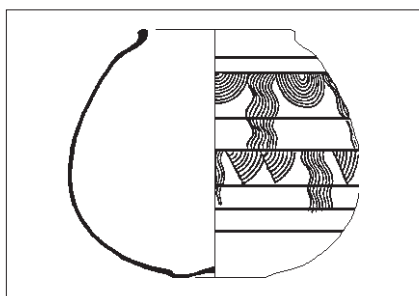
urne à deux anses

Class. ref. Mata 1992. Equiv. Aranegui 1981, forme F.21; Nordström 1973, forme FF.30; Pereira 1988, forme 10.

Vase profond fermé, à épaulement; profil cylindrique; bord divergent; col différencié concave.

Utilisation: conditionner.

Chrono.: -500/-200.



1:5

IB-PEINTE 2213

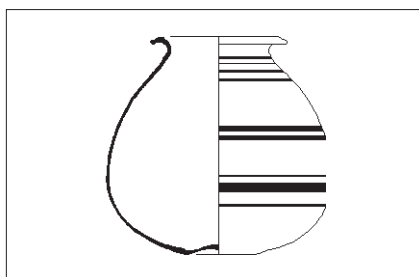
jarre

Class. ref. Mata 1992. Equiv. Belén 1985, forme II.2.C.b.1.; Cuadrado 1972, forme F.2.b2, F.2.b3; González 1983, forme E-12; Nordström 1973, forme FG.4; Ros 1989, forme F-T XVIIb.

Vase profond fermé; épaulement marqué; profil globulaire ou piriforme.

Utilisation: conditionner, stocker.

Chrono.: -600/-100.



1:5

IB-PEINTE 2221a

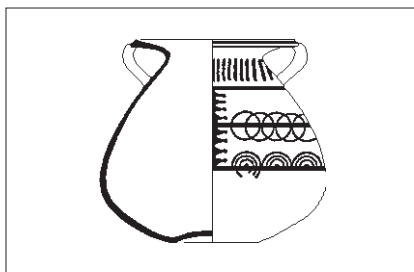
jarre

Class. ref. Mata 1992. Equiv. Aranegui 1981, forme F.1b; Cuadrado 1972, forme F.8b1, F.47, F.48, F.49; González 1983, forme E-17; Nordström 1973, forme FF2, FF3; Ros 1989, F-T XIX; Vaquerizo 1988, 1.I.A.E., 1.V.A/1, 1.V.B/2, 1.VII.

Vase profond fermé, sans épaulement; col court concave; profil bitronconique ou piriforme.

Utilisation: conditionner, stocker.

Chrono.: -650/-50.



1:5

IB-PEINTE 2221b

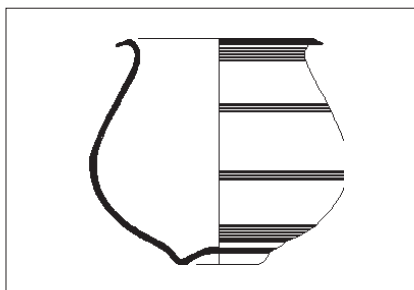
urne à deux anses

Class. ref. Mata 1992. Equiv. Aranegui 1981, forme F.1b; Cuadrado 1972, forme F.8b1, F.47, F.48, F.49; González 1983, forme E-17; Nordström 1973, forme FF2, FF3; Ros 1989, F-T XIX; Vaquerizo 1988, 1.I.A.E., 1.V.A/1, 1.V.B/2, 1.VII.

Vase profond fermé, sans épaulement ni col; profil piriforme; bord très divergent; deux anses verticales joignant la lèvre à l'épaule.

Utilisation: conditionner, stocker.

Chrono.: -650/-50.



1:5

IB-PEINTE 2221c

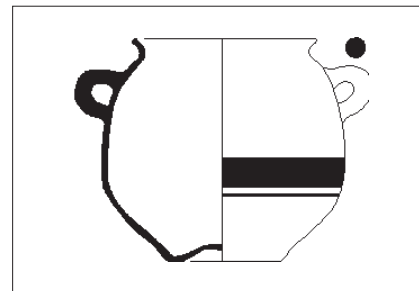
jarre

Class. ref. Mata 1992. Equiv. Aranegui 1981, forme F.1b; Cuadrado 1972, forme F.8b1, F.47, F.48, F.49; González 1983, forme E-17; Nordström 1973, forme FF2, FF3; Ros 1989, F-T XIX; Vaquerizo 1988, 1.I.A.E., 1.V.A/1, 1.V.B/2, 1.VII.

Vase profond fermé, sans épaulement; profil piriforme; bord divergent à lèvre tombante.

Utilisation: conditionner, stocker.

Chrono.: -650/-50.



1:5

IB-PEINTE 2221d

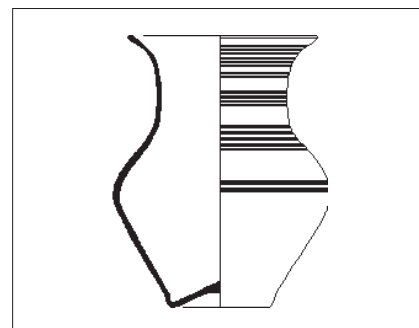
urne à deux anses

Class. ref. Mata 1992. Equiv. Aranegui 1981, forme F.1b; Cuadrado 1972, forme F.8b1, F.47, F.48, F.49; González 1983, forme E-17; Nordström 1973, forme FF2, FF3; Ros 1989, F-T XIX; Vaquerizo 1988, 1.I.A.E., 1.V.A/1, 1.V.B/2, 1.VII.

Vase profond fermé, sans col; profil bitronconique; bord divergent; deux anses verticales sur l'épaule.

Utilisation: conditionner.

Chrono.: -650/-50.



1:5

IB-PEINTE 2222a

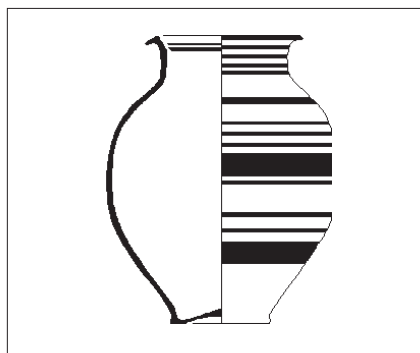
urne

Class. ref. Mata 1992. Equiv. Aranegui 1981, forme FF.18, FF.19; Belén 1985, forme II.2.B.b.1, II.2.B.b.2; González 1983, formes E-11, E-13; Nordström 1973, forme FF-12; Ros 1989, forme F-T VIa; Vaquerizo 1988, forme 1.II.A/1.2, 1.II.B, 1.V.C.

Vase profond fermé; panse bitronconique; col haut évasé.

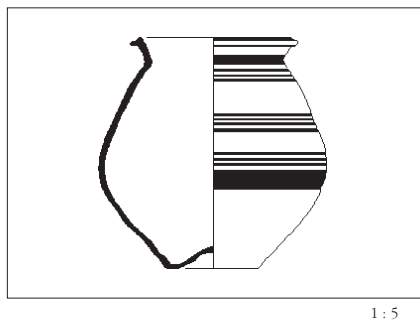
Utilisation: conditionner.

Chrono.: -600/-500.



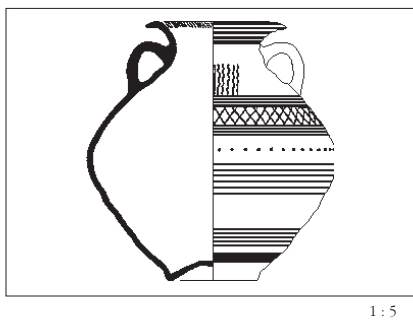
IB-PEINTE 2222b

urne
 Class. ref. Mata 1992. Equiv. Aranegui 1981, forme FF.18, FF.19; Belén 1985, forme II.2.B.b.1, II.2.B.b.2; González 1983, formes E-11, E-13; Nordström 1973, forme FF-12; Ros 1989, forme F-T VIa; Vaquerizo 1988, forme 1.II.A/1.2, 1.II.B, 1.V.C.
 Vase profond fermé; bord divergent à lèvres pendante; col cylindrique; panse globulaire.
 Utilisation: conditionner, stocker.
 Chrono.: -600/-500.



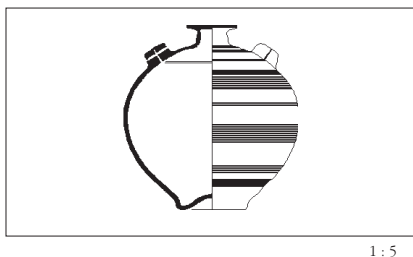
IB-PEINTE 2222c

jarre
 Class. ref. Mata 1992. Equiv. Aranegui 1981, forme FF.18, FF.19; Belén 1985, forme II.2.B.b.1, II.2.B.b.2; González 1983, formes E-11, E-13; Nordström 1973, forme FF-12; Ros 1989, forme F-T VIa; Vaquerizo 1988, forme 1.II.A/1.2, 1.II.B, 1.V.C.
 Vase profond fermé; col évasé; bord à lèvres triangulaire; profil bitronconique.
 Utilisation: conditionner, stocker.
 Chrono.: -600/-500.



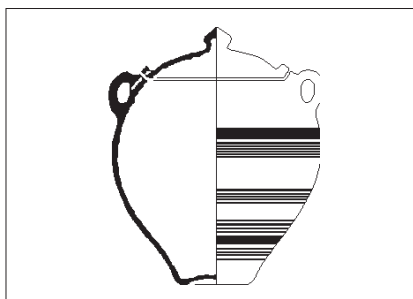
IB-PEINTE 2222d

urne à deux anses
 Class. ref. Mata 1992. Equiv. Aranegui 1981, forme FF.18, FF.19; Belén 1985, forme II.2.B.b.1, II.2.B.b.2; González 1983, formes E-11, E-13; Nordström 1973, forme FF-12; Ros 1989, forme F-T VIa; Vaquerizo 1988, forme 1.II.A/1.2, 1.II.B, 1.V.C.
 Vase profond fermé; col court concave; profil bitronconique; deux anses verticales.
 Utilisation: conditionner, stocker.
 Chrono.: -600/-500.



IB-PEINTE 2411

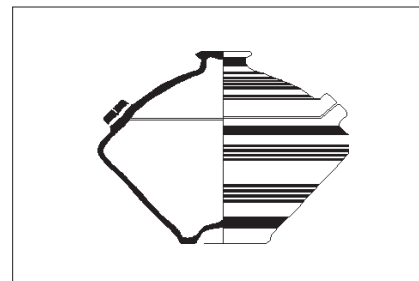
urne à oreillettes
 Class. ref. Mata 1992. Equiv. González 1983, forme E-15; Pereira 1988, forme 3A.
 Vase à profil globulaire, de petite taille, fermé hermétiquement par un couvercle s'adaptant au bord; deux oreillettes perforées sur le bord du vase et de son couvercle.
 Utilisation: conditionner.
 Chrono.: -650/-200.



IB-PEINTE 2412

urne à oreillettes
 Class. ref. Mata 1992. Equiv. González 1983,

forme E-15; Pereira 1988, forme 3A.
 Variante de la forme précédente à profil ovoïde et à anses verticales placée sous les oreillettes perforées.
 Utilisation: conditionner.
 Chrono.: -650/-200.



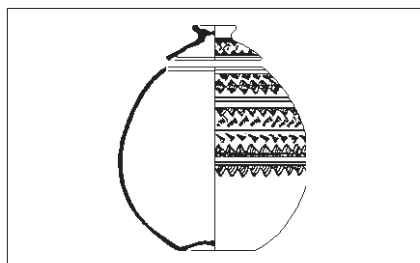
IB-PEINTE 2413

urne à oreillettes
 Class. ref. Mata 1992. Equiv. González 1983, forme E-15; Pereira 1988, forme 3A.
 Variante de la forme précédente à profil biconique.
 Utilisation: conditionner.
 Chrono.: -650/-200.



IB-PEINTE 2421

urne sans col
 Class. ref. Mata 1992. Equiv. Aranegui 1981, forme F-22a; Nordström 1973, forme FF-18; Pereira 1988, forme 3B.
 Vase à fermeture hermétique, à bord en dents de scie, où s'adapte un couvercle découpé de même.
 Utilisation: conditionner.
 Chrono.: -300/-150.



1:5

IB-PEINTE 2431

urne sans col

Class. ref. Mata 1992.

Variante de la forme précédente à profil globulaire ou piriforme.

Utilisation: conditionner.

Chrono.: -300/-1.



1:5

IB-PEINTE 2432

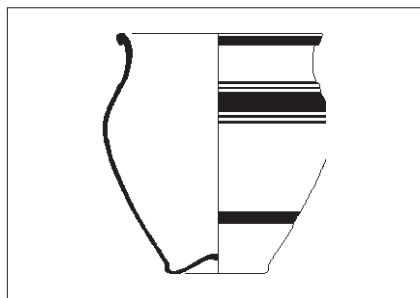
urne sans col

Class. ref. Mata 1992.

Vase à fermeture hermétique, à bord biseauté; épaulement anguleux; panse à profil cylindrique.

Utilisation: conditionner.

Chrono.: -300/-1.



1:5

IB-PEINTE 2511

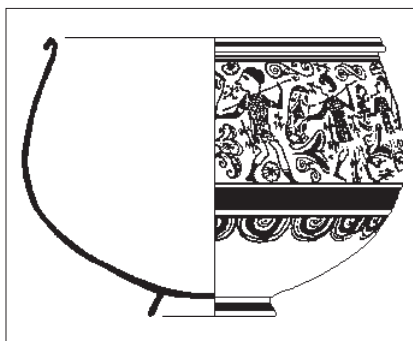
urne

Class. ref. Mata 1992. Equiv. Pereira 1988, forme 5AI; Vaquerizo 1988, forme I.IV.A.

Vase profond à col cylindrique; panse à profil ovoïde; fond concave.

Utilisation: conditionner.

Chrono.: -500/-250.



1:5

IB-PEINTE 2611

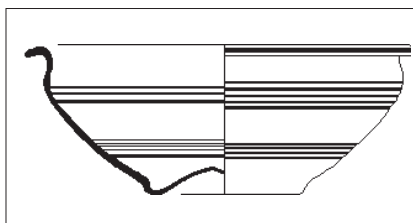
jatte

Class. ref. Mata 1992. Equiv. Aranegui 1981, forme F-4; Cuadrado 1972, forme F-18; Nordström 1973, formes FF-13 IV, FF-14.

Vase ouvert profond à bord replié à l'extérieur; profil globulaire; fond annulaire.

Utilisation: conditionner, servir.

Chrono.: -500/-200.



1:5

IB-PEINTE 2621a

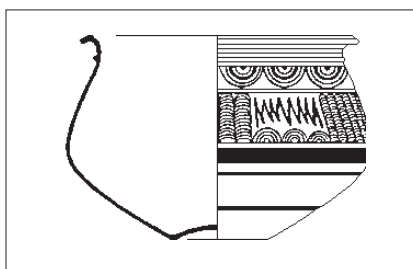
jatte

Class. ref. Mata 1992. Equiv. Aranegui 1981, forme F-4; Cuadrado 1972, formes F-10, F-14; González 1983, forme B-7, B-8, E-7, E-8, E-18; Nordström 1973, formes FF-13 IV; Pereira 1988, forme 5.A.II.; Vaquerizo 1988, formes I.I.G., I.I.H., I.IX.

Vase ouvert bas; panse à profil arrondi tendu; bord à lèvre repliée; fond plat ou creux.

Utilisation: conditionner, servir.

Chrono.: -600/-100.



1:5

IB-PEINTE 2621b

jatte

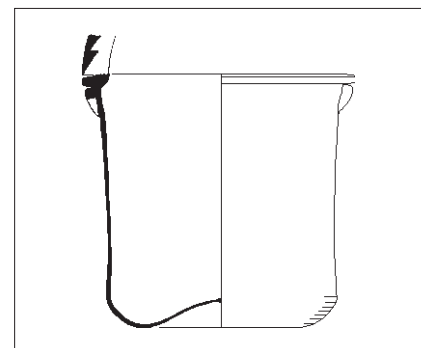
Class. ref. Mata 1992. Equiv. Aranegui 1981,

forme F-4; Cuadrado 1972, formes F-10, F-14; González 1983, forme B-7, B-8, E-7, E-8, E-18; Nordström 1973, formes FF-13 IV; Pereira 1988, forme 5.A.II.; Vaquerizo 1988, formes I.I.G., I.I.H., I.IX.

Variante de la forme précédente à panse galbée et à fond plat ou creux.

Utilisation: conditionner, servir.

Chrono.: -600/-100.



1:5

IB-PEINTE 2711

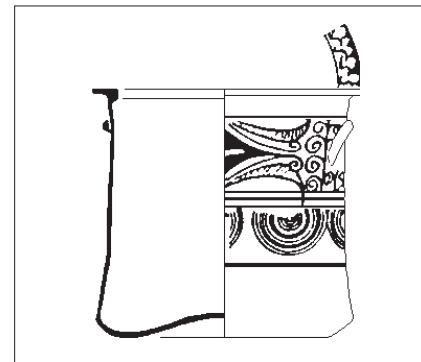
kalathos

"Sombrero de copa". Class. ref. Mata 1992. Equiv. Aranegui 1981, formes F-17a, F-17b; Cuadrado 1972, forme F-13; Nordström 1973, forme FF-6; Ros 1989, formes F-T Ia, F-T Ic, F-T Ie, F-T IIa, F-T IIb; Pereira 1988, forme 8D. Cf. Guérin 1986, fig.1; fig.13; fig.14; Rayssiguier 1983, n°17.

Vase profond ouvert; panse cylindrique; bord à marli horizontal ou incliné vers l'extérieur; fond concave; anses plaquées éventuelles sous le bord.

Utilisation: conditionner, porter.

Chrono.: -300/-1.



1:5

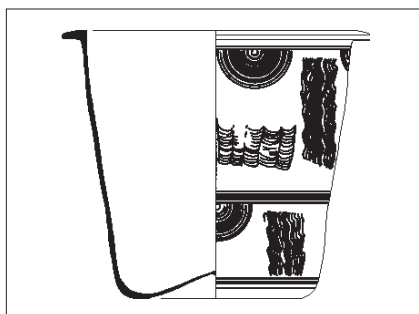
IB-PEINTE 2712

kalathos

"Sombrero de copa". Class. ref. Mata 1992. Cf. Congès 1987, fig.233.

Variante de la forme précédente à base élargie.

Utilisation: conditionner, porter.
Chrono.: -200/25.



1:5

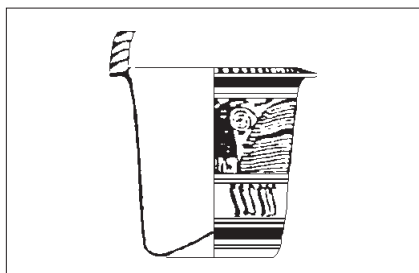
IB-PEINTE 2721

kalatbos

"Sombrero de copa". Class. ref. Mata 1992. Equiv. Aranegui 1981, formes F-17c, F-17d; Nordström 1973, forme FF-6; Ros 1989, formes F-T Ib, F-T Id, F-T Ie, F-T Iic, F-T Iie. Cf. Guérin 1986, fig.4; fig.10.

Vase profond, ouvert; bord à marli saillant incliné vers l'extérieur; panse tronconique; fond concave.

Utilisation: conditionner, porter.
Chrono.: -200/25.



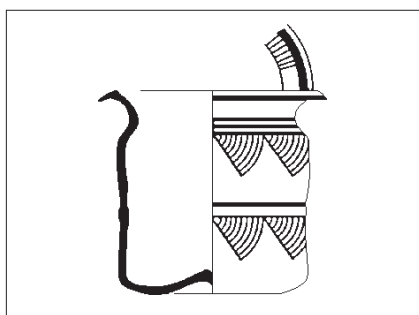
1:5

IB-PEINTE 2722

kalatbos

"Sombrero de copa". Class. ref. Mata 1992. Variante de la forme précédente à bord tombant.

Utilisation: conditionner, porter.
Chrono.: -200/25.



1:5

IB-PEINTE 2811

urne

Class. ref. Mata 1992. Equiv. Aranegui 1981, forme F.16; Cuadrado 1972, formes F.12a, F.12b et F.12c; Nordstrom 1973, forme FF.5B; Pereira 1988, formes 8A, 8B et 8C; Vaquerizo 1988, forme 2.I.

Vase profond ouvert; panse cylindrique; col marqué, concave; bord à lèvre saillante ou tombante; fond creux.

Utilisation: conditionner.
Chrono.: -550/-175.



1:5

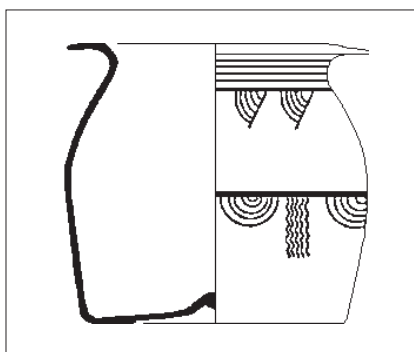
IB-PEINTE 2821

urne

Class. ref. Mata 1992. Equiv. Aranegui 1981, forme F.16; Cuadrado 1972, formes F.12a, F.12b et F.12c; Nordstrom 1973, forme FF.5B; Pereira 1988, formes 8A, 8B et 8C; Vaquerizo 1988, forme 2.I.

Variante de la forme précédente à panse tronconique et fond plat.

Utilisation: conditionner.
Chrono.: -550/-175.



1:5

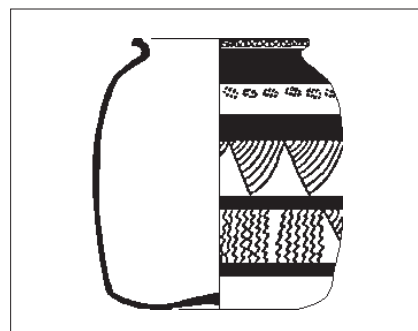
IB-PEINTE 2831a

urne

Class. ref. Mata 1992. Equiv. Aranegui 1981, forme F.16; Cuadrado 1972, formes F.12a, F.12b et F.12c; Nordstrom 1973, forme FF.5B; Pereira 1988, formes 8A, 8B et 8C; Vaquerizo 1988, forme 2.I.

Variante de la forme précédente à profil arrondi tendu; fond plat ou creux.

Utilisation: conditionner.
Chrono.: -550/-175.



1:5

IB-PEINTE 2831b

urne

Class. ref. Mata 1992. Equiv. Aranegui 1981, forme F.16; Cuadrado 1972, formes F.12a, F.12b et F.12c; Nordstrom 1973, forme FF.5B; Pereira 1988, formes 8A, 8B et 8C; Vaquerizo 1988, forme 2.I.

Vase profond à profil arrondi tendu; col court, marqué; bord divergent; fond plat ou creux.

Utilisation: conditionner.
Chrono.: -550/-175.



1:5

IB-PEINTE 2911

situle

Class. ref. Mata 1992. Equiv. Aranegui 1981, forme F. 20; Cuadrado 1972, formes F.10 et F.58; Nordstrom 1973, forme FF.5.A. Pereira 1988, forme 9E.

Vase profond ouvert; bord divergent; panse ovoïde; fond creux; anse en panier sur le bord.

Utilisation: conditionner, porter.
Chrono.: -500/-100.



1:5

IB-PEINTE 3111

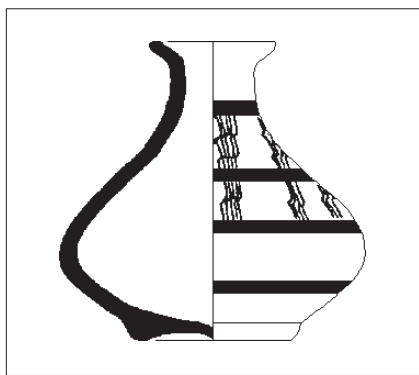
urne

Class. ref. Mata 1992. Equiv. Aranegui 1981, formes F.1c et F.5; Cuadrado 1972, formes F.8a, F.8b2, F.9 et F.53; González 1983, formes B-13, B-14, B-15 et E-9; Nordstrom 1973, formes FF.16 et FF. 22; Vaquerizo 1988, forme 1.II.A.

Vase profond fermé; profil bitronconique ou globulaire; col haut divergent à bord simple; fond creux.

Utilisation: conditionner.

Chrono.: -550/-100.



1:5

IB-PEINTE 3112a

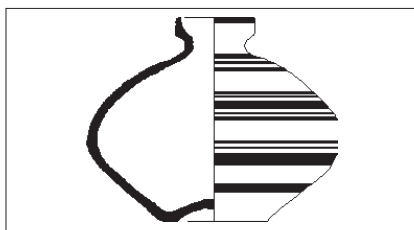
bouteille

Class. ref. Mata 1992. Equiv. Aranegui 1981, formes F.1c et F.5; Cuadrado 1972, formes F.8a, F.8b2, F.9 et F.53; González 1983, formes B-13, B-14, B-15 et E-9; Nordstrom 1973, formes FF.16 et FF. 22; Vaquerizo 1988, forme 1.II.A.

Vase fermé à col haut et étroit; bord divergent; panse tassée; fond annulaire.

Utilisation: conditionner, verser.

Chrono.: -550/-100.



1:5

IB-PEINTE 3112b

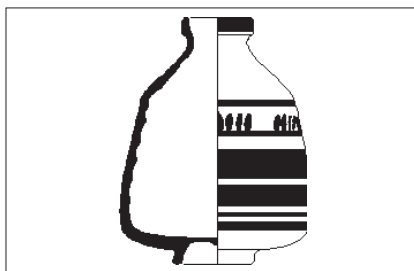
bouteille

Class. ref. Mata 1992. Equiv. Aranegui 1981, formes F.1c et F.5; Cuadrado 1972, formes F.8a, F.8b2, F.9 et F.53; González 1983, formes B-13, B-14, B-15 et E-9; Nordstrom 1973, formes FF.16 et FF. 22; Vaquerizo 1988, forme 1.II.A.

Vase fermé à col court et bord à gorge; panse basse à profil bitronconique; fond creux.

Utilisation: conditionner, verser.

Chrono.: -550/-100.



1:5

IB-PEINTE 3121a

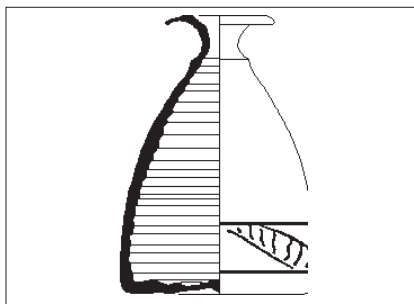
bouteille

Class. ref. Mata 1992. Equiv. Aranegui 1981, formes F.1c et F.5; Cuadrado 1972, formes F.8a, F.8b2, F.9 et F.53; González 1983, formes B-13, B-14, B-15 et E-9; Nordstrom 1973, formes FF.16 et FF. 22; Vaquerizo 1988, forme 1.II.A.

Vase fermé à col court et bord à gorge; panse cylindrique à épaulement marqué; fond annulaire.

Utilisation: conditionner, verser.

Chrono.: -550/-100.



1:5

IB-PEINTE 3121b

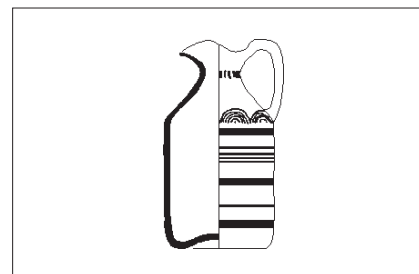
bouteille

Class. ref. Mata 1992. Equiv. Aranegui 1981, formes F.1c et F.5; Cuadrado 1972, formes F.8a, F.8b2, F.9 et F.53; González 1983, formes B-13, B-14, B-15 et E-9; Nordstrom 1973, formes FF.16 et FF. 22; Vaquerizo 1988, forme 1.II.A.

Vase fermé à col court et bord saillant en colerette; panse conique à profil convexe; fond plat ou légèrement creux.

Utilisation: conditionner, verser.

Chrono.: -550/-100.



1:5

IB-PEINTE 3211a

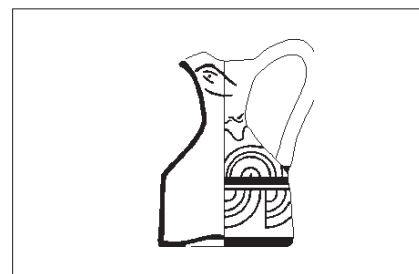
oenochœ

Class. ref. Mata 1992. Equiv. Ros 1989, forme F.-T. XIIIa; Vaquerizo 1988, forme 1.XIII; Aranegui 1981, forme F.9c2; Cuadrado 1972, forme F.27; Nordstrom 1973, forme FF.11.

Vase à une anse verticale; panse cylindrique à épaulement marqué; embouchure trilobée; fond plat ou creux.

Utilisation: verser.

Chrono.: -500/-200.



1:5

IB-PEINTE 3211b

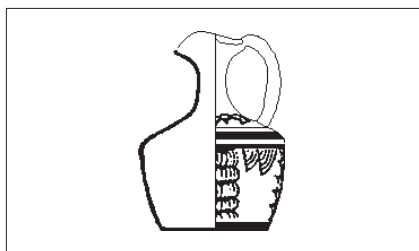
oenochœ

Class. ref. Mata 1992. Equiv. Ros 1989, forme F.-T. XIIIa; Vaquerizo 1988, forme 1.XIII; Aranegui 1981, forme F.9c2; Cuadrado 1972, forme F.27; Nordstrom 1973, forme FF.11.

Variante de la forme précédente à panse basse.

Utilisation: verser.

Chrono.: -500/-200.



1:5

IB-PEINTE 3212

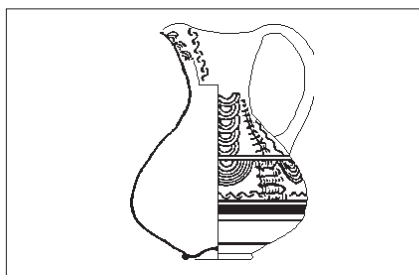
oenochóe

Class. ref. Mata 1992. Equiv. Ros 1989, forme F.-T. XIIIa; Vaquerizo 1988, forme 1.XIII; Aranegui 1981, formes F.9a, F.9e et F.9f; Nordstrom 1973, forme FF.11.

Variante de la forme précédente à panse tronconique.

Utilisation: verser.

Chrono.: -500/-200.



1:5

IB-PEINTE 3213

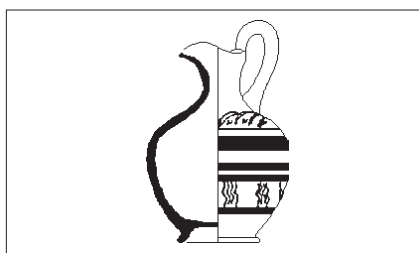
oenochóe

Class. ref. Mata 1992. Equiv. Ros 1989, forme F.-T. XIIIa; Vaquerizo 1988, forme 1.XIII; Aranegui 1981, forme F.9d; Cuadrado 1972, forme F.28; Nordstrom 1973, forme FF.11.

Vase à une anse verticale au niveau du bord; panse à profil piriforme; embouchure trilobée; fond annulaire.

Utilisation: verser.

Chrono.: -500/-300.



1:5

IB-PEINTE 3214

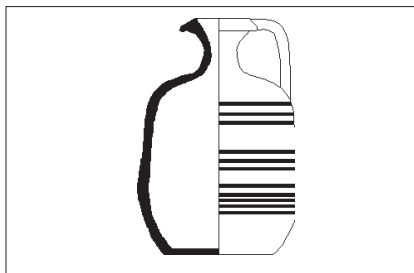
oenochóe

Class. ref. Mata 1992. Equiv. Ros 1989, forme F.-T. XIIIa; Vaquerizo 1988, forme 1.XIII; Aranegui 1981, F.9 b; Cuadrado 1972, forme F.29.

Variante de la forme précédente à panse ovoïde.

Utilisation: verser.

Chrono.: -400/-300.



1:5

IB-PEINTE 3221

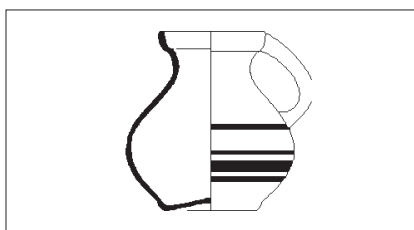
cruche

Class. ref. Mata 1992. Equiv. Aranegui 1981, formes F.9c1 et F.9d; Nordstrom 1973, forme FF.23; Ros 1989, formes F.-T.VIb et F.-T.XIIIb.

Vase à une anse verticale; panse cylindrique à épaulement marqué; embouchure ronde; bord à section triangulaire; fond plat ou creux.

Utilisation: verser.

Chrono.: -500/-50.



1:5

IB-PEINTE 3222

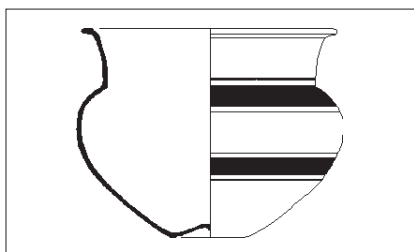
cruche

Class. ref. Mata 1992. Equiv. Aranegui 1981, formes F.9c1 et F.9d; Nordstrom 1973, forme FF.23.

Vase à une anse verticale; panse à profil piriforme; embouchure ronde et large; bord à gorge interne; fond plat ou creux.

Utilisation: verser.

Chrono.: -500/-50.



1:5

IB-PEINTE 3411

urne

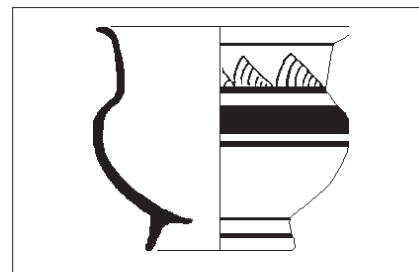
Class. ref. Mata 1992. Equiv. Aranegui 1981,

forme F-8; Cuadrado 1972, forme F-11; Nordström 1973, formes FF-9b, FF-10; Pereira 1988, forme 12A; Ros 1989, formes IV, V; Vaquerizo 1988, forme 1.III.

Urne basse à col marqué et divergent; panse ovoïde; fond creux.

Utilisation: conditionner.

Chrono.: -300/-200.



1:5

IB-PEINTE 3412

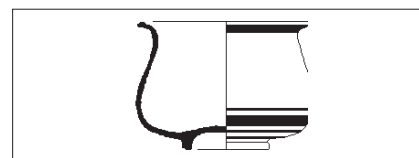
urne

Class. ref. Mata 1992. Equiv. Aranegui 1981, forme F-8; Cuadrado 1972, forme F-11; Nordström 1973, formes FF-9b, FF-10; Pereira 1988, forme 12A; Ros 1989, formes I González 1983, V; Vaquerizo 1988, forme 1.II

Variante de la forme précédente à fond annulaire.

Utilisation: conditionner.

Chrono.: -600/-500.



1:5

IB-PEINTE 3421a

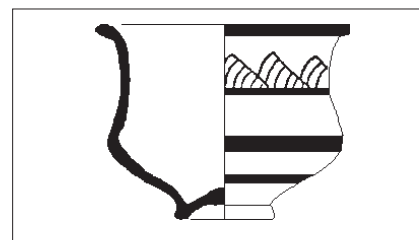
urne

Class. ref. Mata 1992. Equiv. Cuadrado 1972, formes F-11c, F-22.

Urne basse à profil en S; diamètre maximum dans le tiers inférieur de la panse; fond annulaire.

Utilisation: conditionner.

Chrono.: -600/-100.



1:5

IB-PEINTE 3421b

urne

Class. ref. Mata 1992. Equiv. Cuadrado 1972, formes F-11c, F-22.

Variante de la forme précédente à panse à carène douce; fond annulaire.

Utilisation: conditionner.

Chrono.: -600/-100.



1:5

IB-PEINTE 3421c

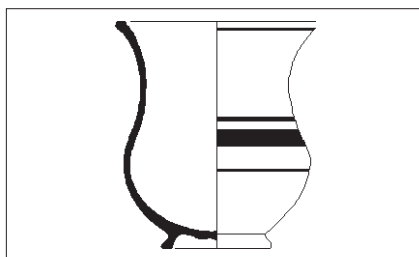
urne

Class. ref. Mata 1992. Equiv. Cuadrado 1972, formes F-11c, F-22.

Variante de la même forme à fond creux.

Utilisation: conditionner.

Chrono.: -600/-100.



1:5

IB-PEINTE 3421d

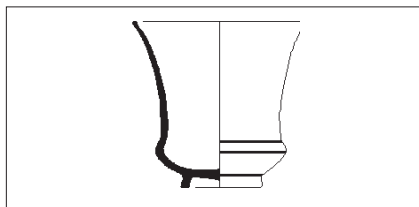
urne

Class. ref. Mata 1992. Equiv. Cuadrado 1972, formes F-11c, F-22.

Variante de la forme précédente à profil élancé.

Utilisation: conditionner.

Chrono.: -600/-100.



1:5

IB-PEINTE 3431a

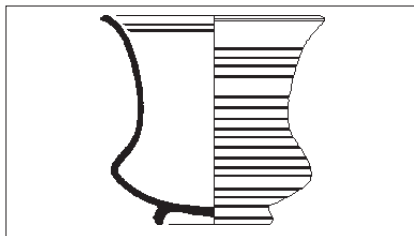
calice

Class. ref. Mata 1992. Equiv. Cuadrado 1972, forme F-23.

Vase profond à col très haut et évasé; contact col-panse marqué; panse basse carénée; fond annulaire.

Utilisation: boire.

Chrono.: -600/-200.



1:5

IB-PEINTE 3431b

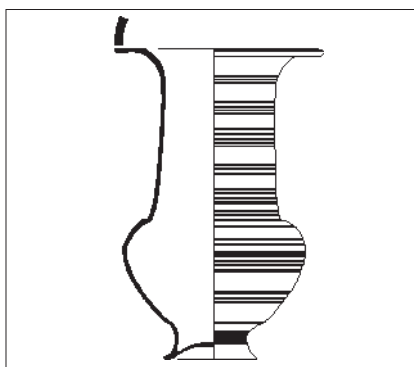
urne

Class. ref. Mata 1992. Equiv. Cuadrado 1972, forme F-23.

Variante de la forme précédente à profil continu.

Utilisation: conditionner, servir.

Chrono.: -600/-200.



1:5

IB-PEINTE 3511

urne

Class. ref. Mata 1992. Equiv. Belén 1985, forme IL.2.B.a.1.; Pereira 1988, forme 2A

Vase profond à très haut col cylindrique; bord replié horizontalement; panse ovoïde; fond annulaire.

Utilisation: conditionner.

Chrono.: -600/-200.



1:5

IB-PEINTE 3611

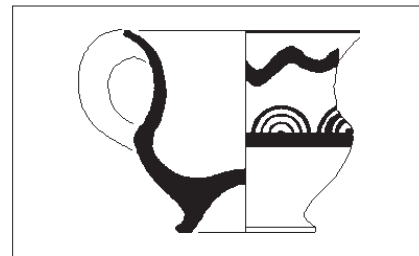
coupe à pied

Class. ref. Mata 1992. Equiv. Cuadrado 1972, formes F-24, F-25; Pereira 1988, forme 15.

Vase ouvert à bord divergent; panse carénée; pied haut conique.

Utilisation: boire.

Chrono.: -500/-200.



1:5

IB-PEINTE 3711

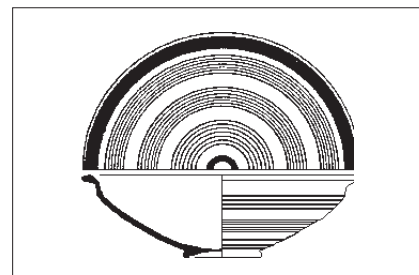
gobelet à une anse

Class. ref. Mata 1992. Equiv. Cuadrado 1972, formes F-24, F-25; Pereira 1988, forme 15.

Vase à une anse verticale; bord divergent; panse carénée; pied annulaire.

Utilisation: boire, verser.

Chrono.: -600/-100.



1:5

IB-PEINTE 3811a

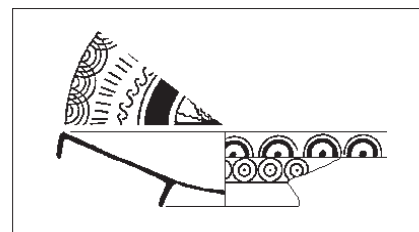
plat

Class. ref. Mata 1992. Equiv. Aranegui 1981, formes F-10c, F-10f; Belén 1985, forme I.1.A.1.1; Cuadrado 1972, formes FF-P1, FF-P2, FF-P4, FF-P11, FF-P12; González 1983, formes B1, B5, D1, D3, E1, E2, E5; Nordström 1973, formes FF-7, FF-19; Vaquerizo 1988, formes 3.I.B/D, 3.VI, 3.VII.

Coupe profonde à à bord à marli; vasque à profil arrondi tendu; fond annulaire.

Utilisation: servir, manger.

Chrono.: -650/25.



1:5

IB-PEINTE 3811b

plat à poisson

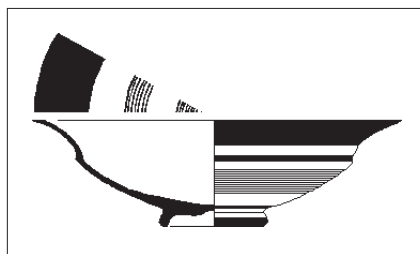
Class. ref. Mata 1992. Equiv. Aranegui 1981, formes F-10c, F-10f; Belén 1985, forme

I.1.A.1.1; Cuadrado 1972, formes FF-P1, FF-P2, FF-P4, FF-P11, FF-P12; González 1983, formes B1, B5, D1, D3, E1, E2, E5; Nordström 1973, formes FF-7, FF-19; Vaquerizo 1988, formes 3.I.B/D, 3.VI, 3.VII.

Plat ou assiette à bord pendant; vasque rectiligne; fond annulaire.

Utilisation: servir, manger.

Chrono.: -450/-100.



1:5

IB-PEINTE 3811c

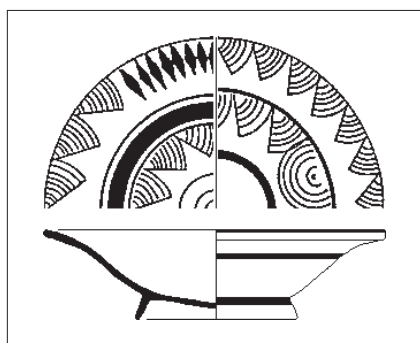
plat

Class. ref. Mata 1992. Equiv. Aranegui 1981, formes F-10c, F-10f; Belén 1985, forme I.1.A.1.1; Cuadrado 1972, formes FF-P1, FF-P2, FF-P4, FF-P11, FF-P12; González 1983, formes B1, B5, D1, D3, E1, E2, E5; Nordström 1973, formes FF-7, FF-19; Vaquerizo 1988, formes 3.I.B/D, 3.VI, 3.VII.

Vasque carénée à profil en courbe et contre-courbe; bord divergent simple; fond annulaire.

Utilisation: servir, manger.

Chrono.: -650/-100.



1:5

IB-PEINTE 3811d

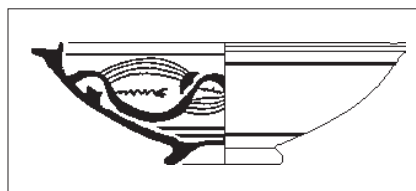
plat

Class. ref. Mata 1992. Equiv. Aranegui 1981, formes F-10c, F-10f; Belén 1985, forme I.1.A.1.1; Cuadrado 1972, formes FF-P1, FF-P2, FF-P4, FF-P11, FF-P12; González 1983, formes B1, B5, D1, D3, E1, E2, E5; Nordström 1973, formes FF-7, FF-19; Vaquerizo 1988, formes 3.I.B/D, 3.VI, 3.VII.

Plat ou assiette à bord divergent; profil sinueux; fond annulaire.

Utilisation: servir, manger.

Chrono.: -600/-100.



1:5

IB-PEINTE 3811e

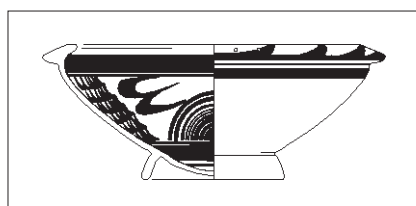
coupe

Class. ref. Mata 1992. Equiv. Aranegui 1981, formes F-10c, F-10f; Belén 1985, forme I.1.A.1.1; Cuadrado 1972, formes FF-P1, FF-P2, FF-P4, FF-P11, FF-P12; González 1983, formes B1, B5, D1, D3, E1, E2, E5; Nordström 1973, formes FF-7, FF-19; Vaquerizo 1988, formes 3.I.B/D, 3.VI, 3.VII.

Coupe à bord à gorge assez large, faisant marli; vasque à profil convexe; fond annulaire.

Utilisation: servir, manger.

Chrono.: -500/-100.



1:5

IB-PEINTE 3811f

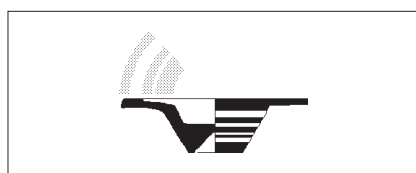
coupe

Class. ref. Mata 1992. Equiv. Aranegui 1981, formes F-10c, F-10f; Belén 1985, forme I.1.A.1.1; Cuadrado 1972, formes FF-P1, FF-P2, FF-P4, FF-P11, FF-P12; González 1983, formes B1, B5, D1, D3, E1, E2, E5; Nordström 1973, formes FF-7, FF-19; Vaquerizo 1988, formes 3.I.B/D, 3.VI, 3.VII. Cf. Barriol 1978, fig.39; Guérin 1986, fig.2.

Vasque profonde à profil arrondi tendu; bord à marli élargi en T, incliné vers l'extérieur; fond annulaire.

Utilisation: servir, préparer-mélanger.

Chrono.: -400/-50.



1:5

IB-PEINTE 3812a

coupelle

Class. ref. Mata 1992. Equiv. Pereira 1988, forme F.17; Aranegui 1981, formes F-10c, F-10f; Belén 1985, forme I.1.A.1.1; Cuadrado 1972, formes FF-P1, FF-P2, FF-P4, FF-P11, FF-P12; González 1983, formes B1, B5, D1, D3, E1, E2, E5; Nordström 1973, formes FF-7, FF-19; Vaquerizo 1988, formes 3.I.B/D, 3.VI, 3.VII.

Vasque tronconique; bord horizontal faisant marli; fond creux.

Utilisation: servir, divers.

Chrono.: -500/-50.



1:5

IB-PEINTE 3812b

coupelle

Class. ref. Mata 1992. Equiv. Pereira 1988, forme F.17; Aranegui 1981, formes F-10c, F-10f; Belén 1985, forme I.1.A.1.1; Cuadrado 1972, formes FF-P1, FF-P2, FF-P4, FF-P11, FF-P12; González 1983, formes B1, B5, D1, D3, E1, E2, E5; Nordström 1973, formes FF-7, FF-19; Vaquerizo 1988, formes 3.I.B/D, 3.VI, 3.VII.

Vasque profonde à profil caréné; bord à marli; fond annulaire.

Utilisation: servir, divers.

Chrono.: -500/-50.



1:5

IB-PEINTE 3812c

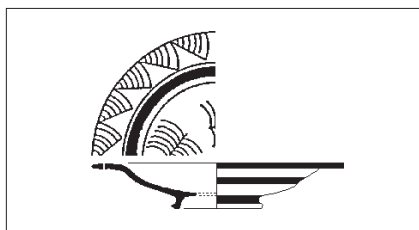
coupe

Class. ref. Mata 1992. Equiv. Pereira 1988, forme F.17; Aranegui 1981, formes F-10c, F-10f; Belén 1985, forme I.1.A.1.1; Cuadrado 1972, formes FF-P1, FF-P2, FF-P4, FF-P11, FF-P12; González 1983, formes B1, B5, D1, D3, E1, E2, E5; Nordström 1973, formes FF-7, FF-19; Vaquerizo 1988, formes 3.I.B/D, 3.VI, 3.VII.

Coupe profonde à bord divergent, incurvé, légèrement pendant; vasque à carène haute; fond annulaire.

Utilisation: servir, manger.

Chrono.: -500/-50.



1:5

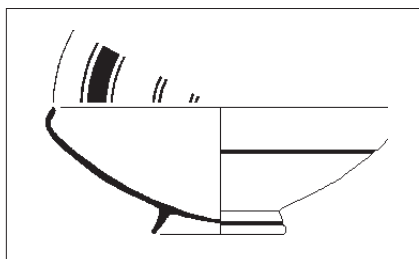
IB-PEINTE 3812d

plat

Class. ref. Mata 1992. Equiv. Pereira 1988, forme F.17; Aranegui 1981, formes F-10c, F-10f; Belén 1985, forme I.1.A.1.1; Cuadrado 1972, formes FF-P1, FF-P2, FF-P4, FF-P11, FF-P12; González 1983, formes B1, B5, D1, D3, E1, E2, E5; Nordström 1973, formes FF-7, FF-19; Vaquerizo 1988, formes 3.I.B/D, 3.VI, 3.VII Plat ou assiette à bord divergent horizontal; vasque peu profonde à profil arrondi; fond annulaire.

Utilisation: servir, manger.

Chrono.: -500/-50.



1:5

IB-PEINTE 3821a

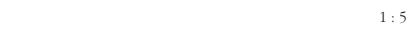
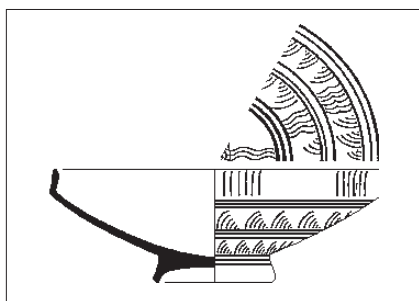
coupe

Class. ref. Mata 1992. Equiv. Aranegui 1981, forme F-10b; Cuadrado 1972, formes F-P.5a, F-P.5c, F-P.5e, F-P.7, F-P.8, F-P.14; González 1983, forme D2; Nordström 1973, formes FF-7, FF-34; Pereira 1988, forme 16B; Vaquerizo 1988, forme 3.IV.

Coupe à profil arrondi; bord convergent à lèvre simple; fond annulaire.

Utilisation: servir, manger.

Chrono.: -650/25.



1:5

IB-PEINTE 3821b

coupe carénée

Class. ref. Mata 1992. Equiv. Aranegui 1981, forme F-10b; Cuadrado 1972, formes F-P.5a, F-P.5c, F-P.5e, F-P.7, F-P.8, F-P.14; González 1983, forme D2; Nordström 1973, formes FF-7, FF-34; Pereira 1988, forme 16B; Vaquerizo 1988, forme 3.IV.

Coupe à profil caréné; bord convergent à lèvre simple; fond annulaire.

Utilisation: servir, manger.

Chrono.: -650/25.



1:5

IB-PEINTE 3822a

coupe

Class. ref. Mata 1992. Equiv. Aranegui 1981, forme F-10b; Cuadrado 1972, formes F-P.5a, F-P.5c, F-P.5e, F-P.7, F-P.8, F-P.14; González 1983, forme D2; Nordström 1973, formes FF-7, FF-34; Pereira 1988, forme 16B; Vaquerizo 1988, forme 3.IV.

Coupe basse à profil arrondi; bord convergent à lèvre simple; fond annulaire.

Utilisation: servir, manger.

Chrono.: -650/25.



1:5

IB-PEINTE 3822b

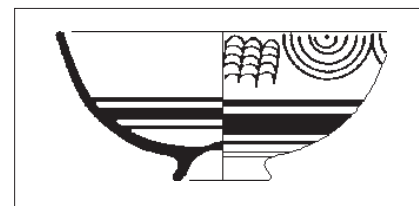
coupelle

Class. ref. Mata 1992. Equiv. Aranegui 1981, forme F-10b; Cuadrado 1972, formes F-P.5a, F-P.5c, F-P.5e, F-P.7, F-P.8, F-P.14; González 1983, forme D2; Nordström 1973, formes FF-7, FF-34; Pereira 1988, forme 16B; Vaquerizo 1988, forme 3.IV.

Vasque profonde à profil tendu; bord convergent à lèvre amincie; fond annulaire bas.

Utilisation: servir, divers.

Chrono.: -650/25.



1:5

IB-PEINTE 3831

bol

Class. ref. Mata 1992. Equiv. Aranegui 1981, forme F.10a; Cuadrado 1972, forme F-P.3; González 1983, formes B4, C-4, D-1, E-4; Vaquerizo 1988, formes 3.I.A, 3.III.

Vase ouvert et profond à vasque hémisphérique; bord divergent à lèvre arrondie; pied annulaire.

Utilisation: boire.

Chrono.: -650/-500.



1:5

IB-PEINTE 3832a

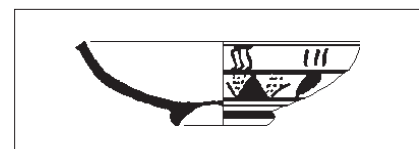
coupe

Class. ref. Mata 1992. Equiv. Aranegui 1981, forme F.10a; Cuadrado 1972, forme F-P.3; González 1983, formes B4, C-4, D-1 et E-4; Ros 1989, forme F-T.X; Vaquerizo 1988, forme 3.III.A.

Coupe évasée à profil caréné; bord divergent à lèvre arrondie; fond annulaire.

Utilisation: manger, servir.

Chrono.: -500/-200.



1:5

IB-PEINTE 3832b

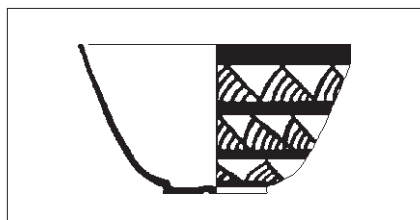
coupe

Class. ref. Mata 1992. Equiv. Aranegui 1981, forme F.10a; Cuadrado 1972, forme F-P.3; González 1983, formes B4, C-4, D-1, E-4; Ros 1989, forme F-T.IX; Vaquerizo 1988, formes 3.II, 3.III.

Coupe évasée à profil arrondi; bord divergent à lèvre aplatie; fond annulaire.

Utilisation: servir, divers.

Chrono.: -650/25.



1:5

IB-PEINTE 3911

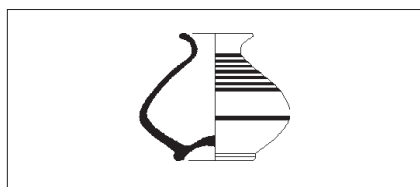
bol

Class. ref. Mata 1992. Equiv. Aranegui 1981, forme F.10g; Cuadrado 1972, forme F.P.5.d; Pereira 1988, forme 16.C.III. Comparer à CAMP-A 31a.

Vase ouvert et profond à profil rectiligne; bord divergent à lèvres arrondies; fond plat ou annulaire bas.

Utilisation: boire.

Chrono.: -400/-100.



1:5

IB-PEINTE 4111

bouteille

Class. ref. Mata 1992. Equiv. Pereira 1988, forme 13; Vaquerizo 1988, forme 1.VIII.B.

Col étroit concave; bord divergent arrondi; panse bitronconique; fond creux ou annulaire bas.

Utilisation: conditionner, verser.

Chrono.: -500/25.



1:5

IB-PEINTE 4112

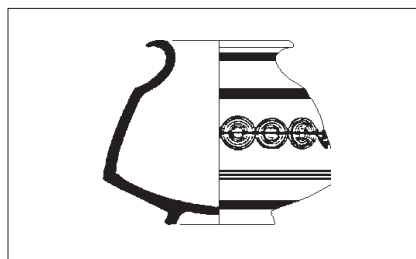
gobelet

Class. ref. Mata 1992. Equiv. Pereira 1988, forme 13; Cuadrado 1972, forme F-19b, F-20a3, 3F-20b, F-20c1, F-20c2, F-20c3, F-20d, F-34; Nordström 1973, forme FF-16.

Variante de la forme précédente sans col, à carène basse.

Utilisation: conditionner, verser.

Chrono.: -500/25.



1:5

IB-PEINTE 4121

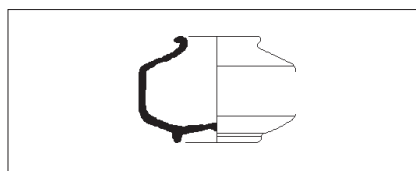
urne

Class. ref. Mata 1992. Equiv. Aranegui 1981, formes F-6b, F-7a, F-7e; Cuadrado 1972, formes F-12d, F-19a, F-19c, F-20a1, F-20a2, F-C4, F-21, F-32. F-33, F-42, F-45; Nordström 1973, formes FF-16, FF-30.

Vase profond fermé à épaulement marqué; panse bitronconique à carène basse; fond annulaire.

Utilisation: conditionner.

Chrono.: -500/25.



1:5

IB-PEINTE 4122a

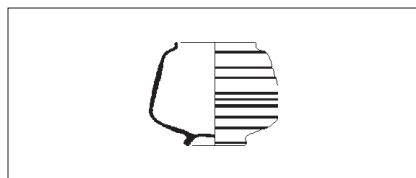
gobelet

Class. ref. Mata 1992. Equiv. Aranegui 1981, formes F-6b, F-7a, F-7e; Cuadrado 1972, formes F-12d, F-19a, F-19c, F-20a1, F-20a2, F-C4, F-21, F-32. F-33, F-42, F-45; Nordström 1973, formes FF-16, FF-30.

Vase profond fermé à épaulement marqué; bord retroussé; panse à profil cylindrique; fond annulaire.

Utilisation: conditionner.

Chrono.: -500/25.



1:5

IB-PEINTE 4122b

gobelet

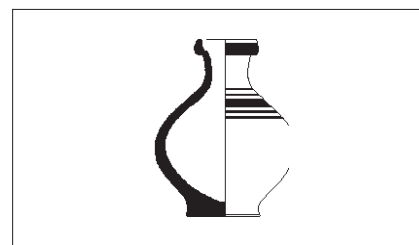
Class. ref. Mata 1992. Equiv. Aranegui 1981, formes F-6b, F-7a, F-7e; Cuadrado 1972, formes F-12d, F-19a, F-19c, F-20a1, F-20a2, F-C4, F-21, F-32. F-33, F-42, F-45; Nordström 1973, formes FF-16, FF-30.

Vase profond fermé à épaulement marqué; bord vertical, sans col; panse à profil bitron-

conique; carène basse adoucie; fond annulaire.

Utilisation: conditionner.

Chrono.: -500/25.



1:5

IB-PEINTE 4211

unguentarium

Class. ref. Mata 1992. Equiv. Almagro 1953, formes FF. 1-7; Aranegui 1981, forme F.26a. Comparer à UNGUENT A2.

Bord à gorge; col étroit; panse à profil globulaire; fond plat.

Utilisation: rituel.

Chrono.: -400/-100.



1:5

IB-PEINTE 4411

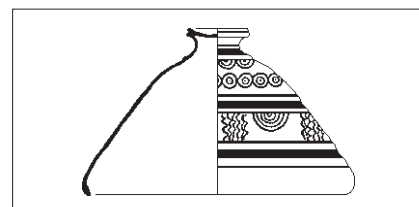
gobelet

Class. ref. Mata 1992. Equiv. Cuadrado 1972, formes FF. 26, FF. 41, FF. 44 et FF. 57; Vaquerizo 1988, forme 1.IV.

Bord divergent; col bas concave; panse ovoïde allongée; fond plat ou creux.

Utilisation: conditionner.

Chrono.: -500/-200.



1:5

IB-PEINTE 5111

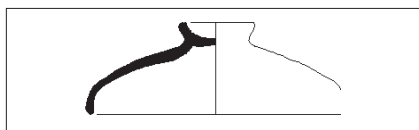
couvercle

Class. ref. Mata 1992. Equiv. Aranegui 1981, forme 15b; Pereira 1988, forme 14A.

Vasque haute à profil tronconique; bord rentrant; fond annulaire.

Utilisation: couvrir.

Chrono.: -600/-100.

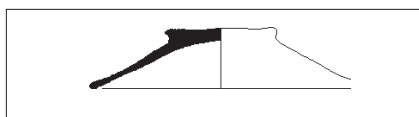


1:5

IB-PEINTE 5121

couvercle

Class. ref. Mata 1992. Equiv. Aranegui 1981, forme 15b; Cuadrado 1972, forme F-P.6. Vasque basse à profil arrondi; bord parallèle; fond annulaire
Utilisation: couvrir.
Chrono.: -600/-100.

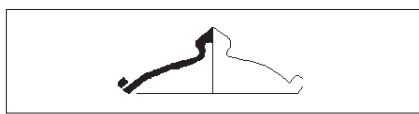


1:5

IB-PEINTE 5131

couvercle

Class. ref. Mata 1992. Equiv. Aranegui 1981, forme 15b; Pereira 1988, forme 14B. Vasque basse à profil tronconique; bord parallèle; fond plat.
Utilisation: couvrir.
Chrono.: -600/-100.

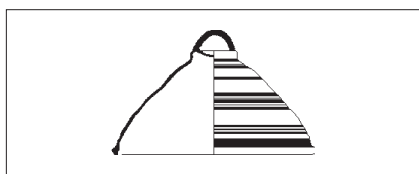


1:5

IB-PEINTE 5141

couvercle

Class. ref. Mata 1992. Equiv. Aranegui 1981, forme 15b. Vasque basse à profil arrondi; bord divergent aplati, muni d'oreillettes perforées; fond en bouton creux.
Utilisation: couvrir.
Chrono.: -600/-100.



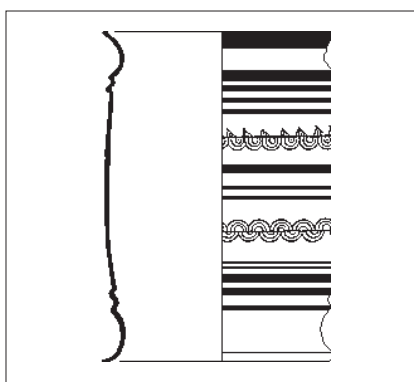
1:5

IB-PEINTE 5151

couvercle

Class. ref. Mata 1992. Equiv. Aranegui 1981, forme 15b. Vasque haute à profil tronconique; bord divergent épaissi; fond creux avec anse en panier.
Utilisation: couvrir.

Chrono.: -600/-100.

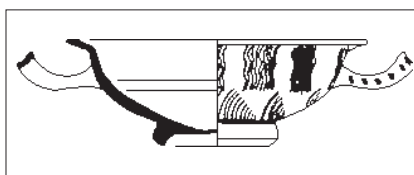


1:5

IB-PEINTE 5212

support

Class. ref. Mata 1992. Equiv. Aranegui 1981, forme F-14a. Vase ouvert des deux côtés, à profil cylindrique.
Utilisation: divers.
Chrono.: -500/-200.

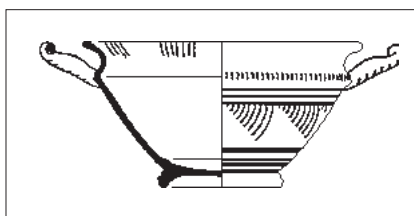


1:5

IB-PEINTE 6111

kylix

Class. ref. Mata 1992. Equiv. Aranegui 1981, forme F-11b. Influence d'une forme attique: comparer à AT-VN 493-495. Coupe à pied bas; vasque peu profonde, évasée, à profil arrondi; bord divergent; deux anses horizontales relevées.
Utilisation: boire.
Chrono.: -500/-200.



1:5

IB-PEINTE 6121a

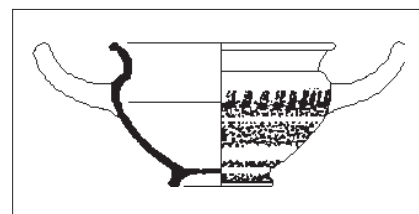
coupe-skyphos

Class. ref. Mata 1992. Equiv. Aranegui 1981, forme F.11a; Cuadrado 1972, forme F.40. Influence d'une forme attique: comparer à AT-VN 580-611. Coupe à pied bas; vasque profonde et caré-

née; bord divergent; deux anses horizontales relevées.

Utilisation: boire.

Chrono.: -450/-250.

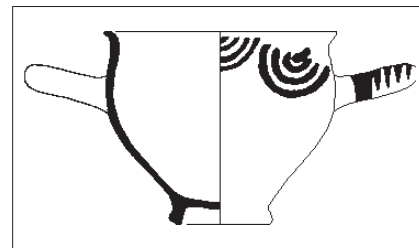


1:5

IB-PEINTE 6121b

kylix

Class. ref. Mata 1992. Equiv. Aranegui 1981, forme F.11a; Cuadrado 1972, forme F.40. Influence d'une forme attique: comparer à AT-VN 612-623. Coupe à pied bas; vasque profonde à profil ovoïde; bord divergent; deux anses horizontales relevées.
Utilisation: boire.
Chrono.: -450/-300.

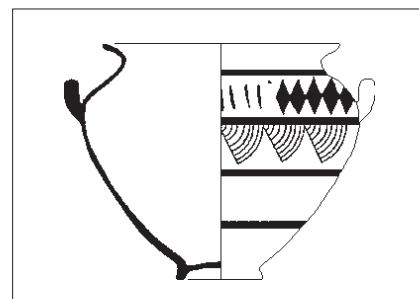


1:5

IB-PEINTE 6131a

skyphos

Class. ref. Mata 1992. Influence d'une forme attique: comparer à AT-FR Sk2d. Vasque profonde à profil en S; bord divergent retroussé; fond annulaire; deux anses horizontales relevées.
Utilisation: boire.
Chrono.: -400/-200.



1:5

IB-PEINTE 6131b

stamnos

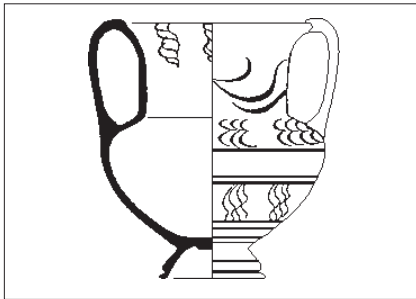
Class. ref. Mata 1992. Influence d'une forme

attique: comparer à AT-FR St1.

Vase fermé à deux anses horizontales relevées implantées sur l'épaule; bord divergent; col court et concave; panse à profil ovoïde et épaulement galbé; fond annulaire.

Utilisation: préparer-mélanger, porter.

Chrono.: -400/-100.



1:5

IB-PEINTE 6411a

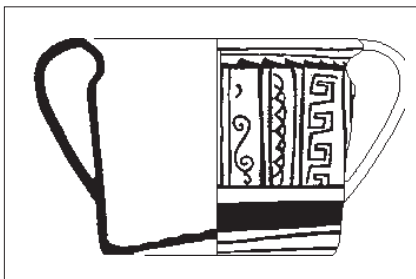
cratéristique

Class. ref. Mata 1992. Equiv. Aranegui 1981, forme F.13. Influence d'une forme attique: comparer à AT-VN 696-704.

Col haut cylindrique; bord évasé; panse ovoïde; deux anses verticales de l'épaule au bord; fond annulaire conique.

Utilisation: boire.

Chrono.: -500/-100.



1:5

IB-PEINTE 6411b

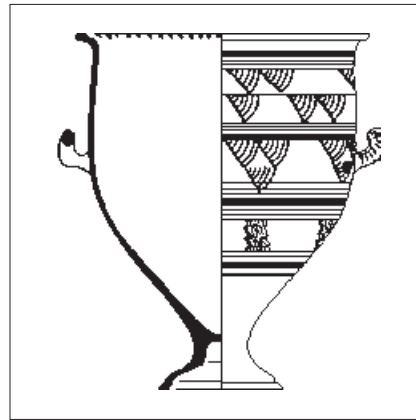
canthare

Class. ref. Mata 1992. Equiv. Aranegui 1981, forme F.13. Influence d'une forme attique: comparer à AT-VN 633-639.

Panse cylindrique; bord évasé; deux anses verticales attachées au bord; fond plat ou creux.

Utilisation: boire, servir.

Chrono.: -500/-100.



1:5

IB-PEINTE 6511a

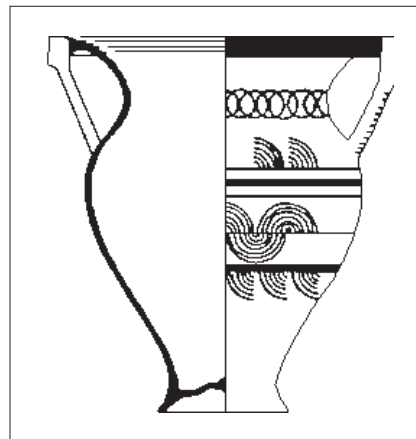
cratère

Cratère en cloche. Class. ref. Mata 1992. Equiv. Aranegui 1981, forme F-12; Cuadrado 1972, formes F-16, F-17, F-55; Pereira 1988, formes 9A, 9B. Influence d'une forme attique: comparer à AT-FR Cr4b ou à ETRU-PEINTE Cr2c.

Vase profond, ouvert, à deux anses horizontales relevées placées à mi-panse; bord évasé; panse à profil ovoïde; pied conique mouluré.

Utilisation: préparer-mélanger.

Chrono.: -500/-200.



1:5

IB-PEINTE 6511b

cratère

Cratère à colonnettes. Class. ref. Mata 1992. Equiv. Aranegui 1981, forme F-12; Cuadrado 1972, formes F-16, F-17, F-55; Pereira 1988, formes 9A, 9B. Influence d'une forme attique: comparer à AT-FR Cr1.

Bord divergent; col évasé concave; panse ovoïde; fond annulaire; deux anses verticales du bord à l'épaule.

Utilisation: préparer-mélanger.

Chrono.: -500/-200.