

LATTARA 6 — 1993

Céramique catalane engobée

[Pere Castanyer
Enric Sanmartí
Joaquim Tremoleda]

La céramique catalane engobée, souvent dénommée céramique à engobe blanc, fut définie au cours des années 1980 (Nolla 1981). Il s'agit d'une production indigène du secteur indigène, caractéristique de la période tardo-républicaine dans la région empuritaine.

Son identification fut possible à partir des fouilles du Décumanus B de la ville romaine d'*Emporiae*, et plus précisément à partir du contenu de deux silos (Gall 1 et 2) dont le contexte était formé par la campanienne A tardive, la campanienne B, la céramique de la côte catalane, l'ibérique acrome et peinte, des amphores républicaines Dressel 1 et des amphores ibériques (Aquilué 1984).

Les caractéristiques techniques sont les suivantes: argile fine et épurée, bien cuite; cuisson oxydante (ce qui produit des pâtes de type "sandwich", rouges et grises), parois assez fines, couvertes d'un engobe blanc ou beige qui disparaît facilement.

Du point de vue typologique, le répertoire des formes est

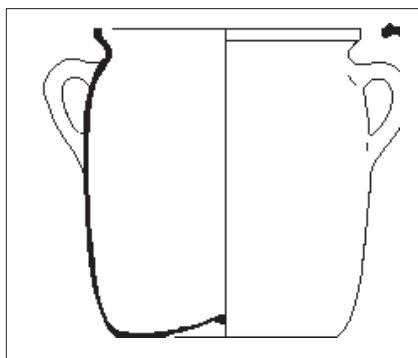
limité à des récipients destinés à contenir liquides: urnes et cruches.

On a proposé *Emporiae* comme centre producteur de ces vases: ils devaient être fabriqués dans les mêmes ateliers où l'on produisait la céramique ibérique peinte et les vases de la côte catalane. En ce qui concerne la distribution, elle se limite au secteur catalan septentrional situé aux alentours d'*Emporiae*, jusqu'aux plaines du Maresme et du Roussillon.

La chronologie de la production est assez précise: tous les contextes observés permettent de situer son apparition aux alentours de 150 av. n. è., et sa disparition dans le dernier tiers du Ier siècle av. n. è.

Etudes régionales de référence pour la céramique catalane engobée

Catalogne: Nolla 1981; Nolla 1986; Aquilué 1984.



CAT-ENG 1A

urne à deux anses

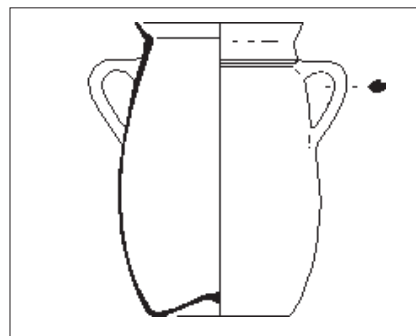
Class. ref. Nolla 1981, forme 1A, fig. 1, 1.

Urne à col cylindrique; lèvres déversées, col court; deux anses opposées et courtes; fond à ombilic avec bouton central; parois minces; pâte dure bicolore; engobe blanc peu uniforme

et à adhérence irrégulière.

Utilisation: conditionner, transporter.

Chrono.: -150/30.



CAT-ENG 1B

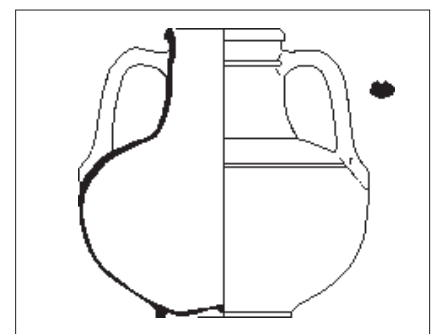
urne à deux anses

Class. ref. Nolla 1981, forme 1B, fig. 1, 2.

Variante plus étroite de la forme précédente.

Utilisation: conditionner, transporter.

Chrono.: -150/30.



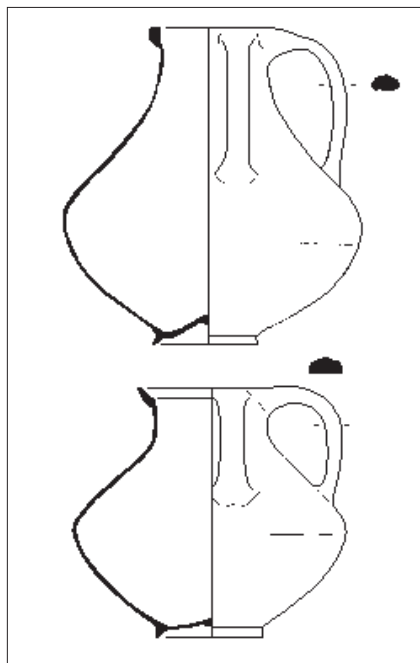
CAT-ENG 2

amphore

Class. ref. Nolla 1981, forme 2, fig. 1, 3.

Jarre à lèvres épaissies; haut col cylindrique; panse globulaire; anses verticales opposées;

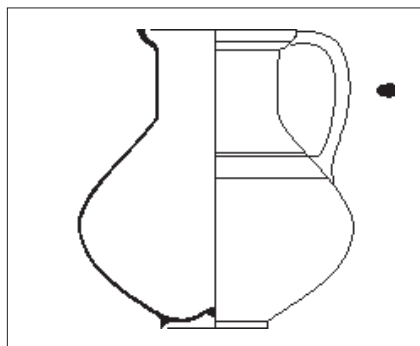
fond annulaire bas; parois minces; pâte dure à engobe blanc peu uniforme.
Utilisation: conditionner, transporter.
Chrono.: -150/30.



CAT-ENG 3

cruche

Class. ref. Nolla 1981, forme 3, fig. 2, 1 et 2.
Cf. Castanyer 1986, fig. 3, 2.
Vase à corps globulaire; deux anses verticales non opposées; fond annulaire à ombilic avec bouton central; engobe blanc à répartition peu uniforme.
Utilisation: verser, conditionner.
Chrono.: -150/30.

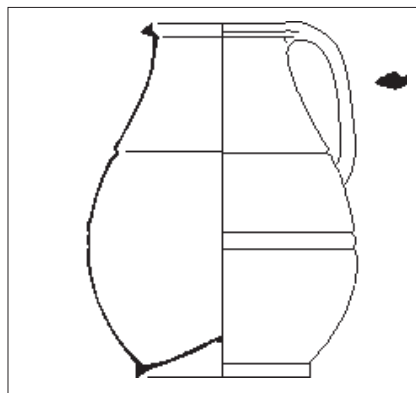


CAT-ENG 4

cruche

Class. ref. Nolla 1981, forme 4, fig. 2, 3.
Lèvre haute et bien différenciée; col cylindrique; une anse verticale; panse galbée à profil arrondi; pied court et bien marqué; base à

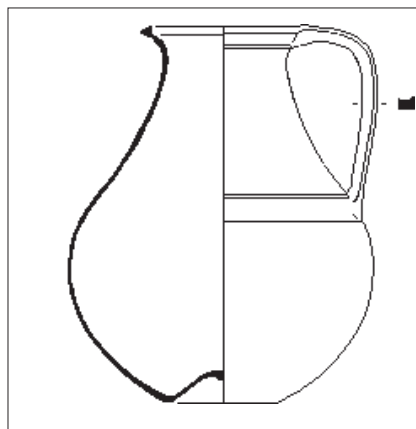
bouton central; engobe épais de couleur blanche.
Utilisation: verser, conditionner.
Chrono.: -150/30.



CAT-ENG 5A

cruche

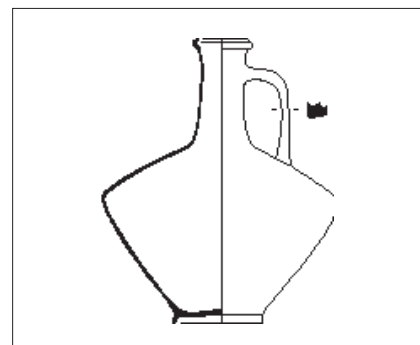
Class. ref. Nolla 1981, forme 5A, fig. 3, 1.
Vase de grande taille; lèvre courte et triangulaire; col tronconique; une anse verticale; fond annulaire creux à bouton central; engobe blanc, épais et peu adhérent.
Utilisation: verser, conditionner.
Chrono.: -150/30.



CAT-ENG 5B

cruche

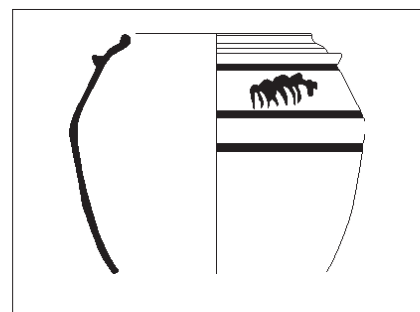
Class. ref. Nolla 1981, forme 5B, fig.3, 2.
Variante de la forme précédente, plus svelte, à fond creux.
Utilisation: verser, conditionner.
Chrono.: -150/30.



CAT-ENG 6

cruche

Class. ref. Nolla 1981, forme 6, fig. 3, 3.
Jarre à haut col, étroit et cylindrique; corps bitronconique à carène bien marquée; fond annulaire; une seule anse; engobe blanc épais.
Utilisation: verser, conditionner.
Chrono.: -150/30.



CAT-ENG 7

jarre

Class. ref. Nolla 1986, forme 7, fig. 2.
Forme globulaire; bord convergent souligné par un listel en relief à l'extérieur; engobe blanc sur la paroi externe, sur lequel se trouve un décor peint à base de bandes horizontales et motifs floraux et géométriques.
Utilisation: conditionner.
Chrono.: -150/30.